







# LATISINT

## LATTICE STIROLO-BUTADIENE

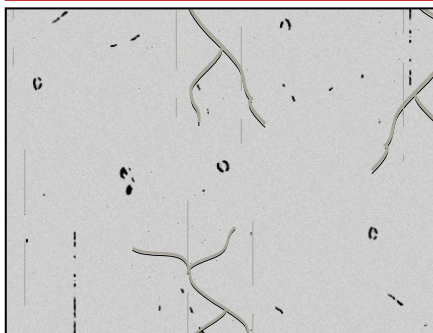
ALL'ACQUA, PER MIGLIORARE LE CARATTERISTICHE PRESTAZIONALI DI COLLANTI, MALTE E INTONACI

CONFERISCE CREDITI **LEED**

CARATTERISTICHE	IMPATTO AMBIENTALE	MODALITÀ D'IMPIEGO	AVVERTENZE
 BASE ACQUA	 ECO GREEN	 MESCOLARE MECCANICAMENTE	 STOCCAGGIO: TEME IL GELO

### PROBLEMA

**MIGLIORARE LE CARATTERISTICHE PRESTAZIONALI DI MALTE, INTONACI E ADESIVI**



Nei vari interventi di intonacatura e ripristino con diversi tipi di malte, ci si trova spesso di fronte a problemi di adesione ai supporti, troppo lisci, oppure sfarinanti, o solamente vecchi e incoerenti. Una accurata pulizia del supporto a volte non basta per assicurare l'adesione delle nuove malte. In questi casi risulta conveniente e sicuro, usare un promotore di adesione in massa.

### SOLUZIONE

**LATISINT** è un modificante a base di resine in dispersione acquosa di un copolimero stirolo-butadiene da aggiungere all'acqua di impasto per ottenere malte con caratteristiche di elasticità, resistenze meccaniche, impermeabilità e adesione superiore ai tipi tradizionali.

### VANTAGGI

- Migliora la tenuta agli sbalzi termici.
- Migliora l'adesione, l'elasticità e la resistenza all'abrasione.
- Riduce la possibilità di fessurazioni e screpolature anche per strati sottili.
- Aderisce tenacemente ai più svariati supporti.
- Migliora l'impermeabilità e la resistenza chimica.

### CAMPI D'IMPIEGO

**LATISINT** viene utilizzato per:

- Preparare malte da riporto per applicazioni in bassi spessori.
- Migliorare l'aderenza e l'impermeabilità degli intonaci impermeabilizzanti e del cemento osmotico OSMOSEAL.
- Migliorare l'aderenza e limitare le fessurazioni delle malte applicate su sottofondi di pavimentazione.
- Confezionare malte da utilizzare nel ripristino di intonaci e pavimentazioni.
- Migliorare l'aggrappo degli adesivi cementizi su supporti difficili.
- In generale in tutti i casi in cui l'adesione al supporto può risultare difficoltosa.

### MODALITÀ D'IMPIEGO

#### • PREPARAZIONE DEL SUPPORTO

Pulire accuratamente il supporto da sporco, polvere, efflorescenza, olii e grassi.

#### • PREPARAZIONE DELL'IMPASTO

**LATISINT** verrà diluito con acqua nei rapporti consigliati (1) prima di venire impastato con miscele secche di cemento e inerti (2).

#### • CONSUMO

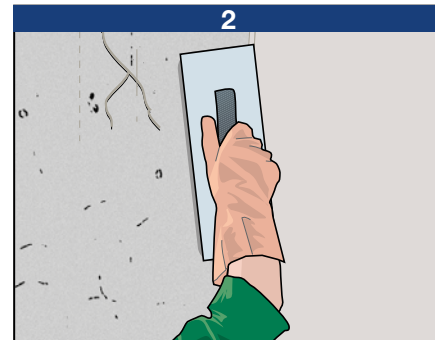
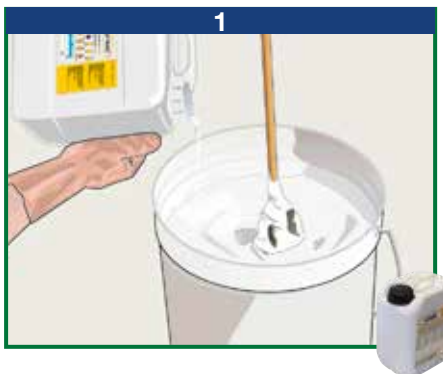
Il rapporto di miscelazione di **LATISINT** con acqua è in genere 1:3, ma può essere utilizzato in rapporti 1:2 o 1:1 a seconda dei sottofondi e dell'impiego.

#### • AVVERTENZE

- Pulire l'attrezzatura con acqua subito dopo l'uso.
- Utilizzare da +5°C a +40°C.
- Mantenere la malta umida in caso di temperatura elevate per un paio di giorni.
- Usare le regole generali per la composizione

ed applicazione di malte e calcestruzzi.

- Stoccare il prodotto a temperature non inferiori a +5°C.
- Teme il gelo.
- Non usare puro come primer o ponte di adesione, impastare con cemento a consistenza boiaccia.



## CARATTERISTICHE TECNICHE

	Normativa	LATISINT
Aspetto		Liquido
Colore		Bianco
Massa volumica	EN 2811-1	1.02 kg/L
pH		10
Residuo solido		27 ± 1%
Stoccaggio nelle confezioni originali in luogo asciutto al riparo dal gelo		12 mesi
<b>Caratteristiche dell'impasto e di lavorabilità</b>		
Temperatura di applicazione		+5°C ÷ +35°C
<b>Caratteristiche prestazionali dell'impasto di malte modificate con LATISINT</b>		
		<b>Prestazione prodotto</b>
Resistenza all'umidità		ottima
Resistenza all'invecchiamento		ottima
Resistenza ai solventi e agli olii		mediocre
Resistenza agli acidi e agli alcali		discreta
Resistenza alla temperatura		-30°C ÷ +90°C

Condizioni di prova: temperatura 23±2°C, 50±5% U.R. e velocità aria nell'area di prova <0,2 m/s. I dati espressi possono variare in funzione delle specifiche condizioni di cantiere: temperatura, umidità, ventilazione, assorbenza del fondo.

e le utilizzazioni del prodotto. Considerate le numerose possibilità d'impiego e la possibile interferenza di elementi da noi non dipendenti, non ci assumiamo responsabilità in merito ai risultati. L'Acquirente è tenuto a stabilire sotto la propria responsabilità l'idoneità del prodotto all'impiego previsto.

I dati espressi sono dati medi indicativi relativi alla produzione attuale e possono essere cambiati e aggiornati dalla INDEX in qualsiasi momento senza preavviso. I suggerimenti e le informazioni tecniche fornite rappresentano le nostre migliori conoscenze riguardo la proprietà

## PACKAGING

Tanica da	20 kg
Tanica da	5 kg
Flaconi da	1 kg in scatole da 12 flaconi

• È POSSIBILE CONSULTARE ED EFFETTUARE IL DOWNLOAD DELLE VOCI DI CAPITOLATO SUL SITO [www.indexspa.it](http://www.indexspa.it) NELLE RELATIVE SCHEDE PRODOTTO •

• PER UN CORRETTO USO DEI NOSTRI PRODOTTI CONSULTARE I CAPITOLATI TECNICI INDEX • PER ULTERIORI INFORMAZIONI O USI PARTICOLARI CONSULTARE IL NOSTRO UFFICIO TECNICO •

**index**  
Construction Systems and Products

Via G. Rossini, 22 - 37060 Castel D'Azzano (VR) - C.P.67  
T. +39 045 8546201 - F. +39 045 518390

Internet: [www.indexspa.it](http://www.indexspa.it)  
Informazioni Tecniche Commerciali  
[tecom@indexspa.it](mailto:tecom@indexspa.it)  
Amministrazione e Segreteria  
[index@indexspa.it](mailto:index@indexspa.it)  
Index Export Dept.  
[index.export@indexspa.it](mailto:index.export@indexspa.it)

