



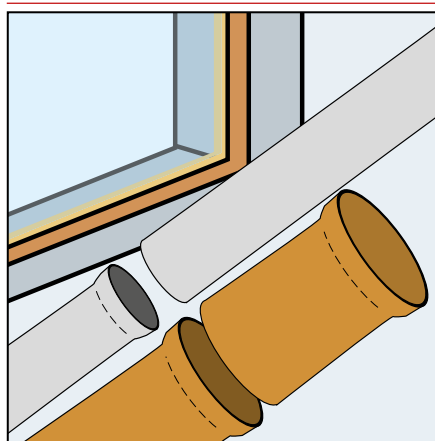
SigilCol

SIGILLANTE ADESIVO UNIVERSALE ECOLOGICO

PER SIGILLATURE E INCOLLAGGI SU PVC, METALLO,
VETRO, LEGNO, CEMENTO

CARATTERISTICHE	IMPATTO AMBIENTALE	MODALITÀ D'IMPIEGO	AVVERTENZE
 IMPERMEABILE		 APPLICARE CON PISTOLA	

SIGILLARE I GIUNTI DI ELEMENTI IN PVC E IN GENERALE DI TUTTI I SUPPORTI E MATERIALI IN CANTIERE



La sigillatura di elementi in PVC nelle costruzioni è particolarmente difficile senza l'utilizzo di appositi prodotti che devono garantire la perfetta tenuta anche nelle condizioni più gravose.

Descrizione

SigilCol è un adesivo-sigillante che assicura incollaggi e sigillature ad altissime prestazioni restando permanentemente elastico anche a bassissime e alte temperature. L'adesione è molto efficace e tenace sui comuni supporto utilizzati in edilizia, compreso il PVC.

SigilCol è caratterizzato da una elevata tixotropia e si può verniciare con idonee vernici ad acqua o solvente.

Campi d'impiego

SigilCol è un prodotto molto versatile che trova impiego in tutte le applicazioni che prevedono la sigillatura di PVC, metalli, lamiera di acciaio (inox e verniciato), alluminio, vetro, legno, cemento, superfici smaltate, polistirolo e materiali plastici rigidi. Indicato sia per sigillature che incollaggi nell'industria delle costruzioni, per sigillare i giunti a pavimento e giunti di muratura a basso movimento, nel settore automotive, carrozzeria, ferroviario e navale.

Vantaggi

- Permanentemente flessibile tra -40 e + 100°C.
- Ecologico - esente da solventi e da simboli di rischio.
- Inodore.
- Non rigonfia e non ritira.
- Non forma bolle.
- Adesione eccellente, anche su superfici umide.
- Facile da applicare.
- Assorbimento delle vibrazioni.
- Eccellente resistenza e stabilità ai raggi U.V.
- Sovra verniciabile.
- Comportamento neutro, non intacca le superfici dei supporti.
- Resistente all'azione di muffe.

Modalità d'impiego

Le superfici devono essere pulite e prive di olii, grassi, polvere, ruggine, etc.

Pulire le superfici lisce non porose con solvente e in ogni caso, vista la notevole quantità di materiali presenti nei settori di applicazione, si consiglia di effettuare un test preliminare con o senza carteggiatura.

• APPLICAZIONE

Applicare con la comune pistola per sigillanti e

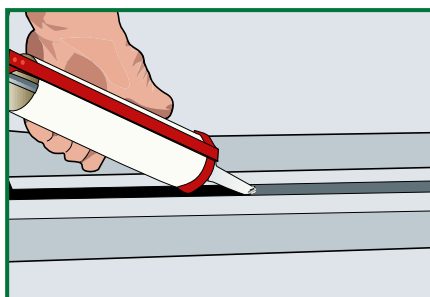
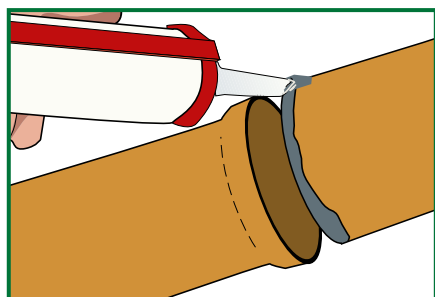
spalmare con spatola inox.

• CONSUMO

3 m lin./cartuccia con giunto di 1x1cm.

• AVVERTENZE

- Pulire gli attrezzi con alcool o con solvente, Una volta indurito il prodotto può essere rimosso solo meccanicamente.
- Evitare di sigillare giunti con larghezza superiore ai 2 cm
- La profondità di un giunto di dilatazione deve essere ca la metà della larghezza.



index

A SIKA COMPANY



5ª DIVISIONE

CARATTERISTICHE TECNICHE

	Normativa	SigilCol
Aspetto		Pasta densa
Colore		Grigio
Natura chimica		polimero silano modificato
Polimerizzazione		igroindurente
Massa volumica		1.55 ± 0.05 kg/L
Stoccaggio nelle confezioni originali		12 mesi
Caratteristiche di lavorabilità		
Durata impasto lavorabile (*)		circa 30 minuti
Temperatura di applicazione		+5°C ÷ +40°C
Tempo di attesa - per la polimerizzazione (spessore 3 mm) (*)		24 ore
Caratteristiche prestazionali		
		Prestazione prodotto
Resistenza a trazione		2.80 N/mm ²
Allungamento a rottura		>450%
E-Modulo a 100% di dilatazione		1.20 N/mm ²
Durezza (Scala Shore A)		35-40
Resistenza termica - Temperatura d'esercizio		-40°C ÷ +100°C

Condizioni di prova: temperatura 23±2°C, 50±5% U.R. e velocità aria nell'area di prova <0,2 m/s. I dati espressi possono variare in funzione delle specifiche condizioni di cantiere: temperatura, umidità, ventilazione, assorbenza del fondo.

(*) I tempi espressi sono più lunghi o più corti con la diminuzione o l'aumento della temperatura.

e le utilizzazioni del prodotto. Considerate le numerose possibilità d'impiego e la possibile interferenza di elementi da noi non dipendenti, non ci assumiamo responsabilità in ordine ai risultati. L'Acquirente è tenuto a stabilire sotto la propria responsabilità l'idoneità del prodotto all'impiego previsto.

I dati esposti sono dati medi indicativi relativi alla produzione attuale e possono essere cambiati e aggiornati dalla INDEX in qualsiasi momento senza preavviso e a sua disposizione. I suggerimenti e le informazioni tecniche fornite rappresentano le nostre migliori conoscenze riguardo le proprietà

Packaging

Cartuccia da 290 ml in scatole da 12 cartucce

• PER UN CORRETTO USO DEI NOSTRI PRODOTTI CONSULTARE I CAPITOLATI TECNICI INDEX • PER ULTERIORI INFORMAZIONI O USI PARTICOLARI CONSULTARE IL NOSTRO UFFICIO TECNICO •

 A SIKA COMPANY INDEX Construction Systems and Products S.p.A. Via G. Rossini, 22 - 37060 Castel D'Azzano (VR) - T. +39 045 8546201 - Fax +39 045 518390	www.indexspa.it Informazioni Tecniche Commerciali tecom@indexspa.it Amministrazione e Segreteria index@indexspa.it Index Export Dept. index.export@indexspa.it		 UNI EN ISO 9001	 UNI EN ISO 14001	 socio del GBC Italia	