

# SILENTRock

ISOLANTE TERMACUSTICO IN PANNELLI AUTOPORTANTI DI LANA DI ROCCIA PER L'ISOLAMENTO TERMOACUSTICO DELLE INTERCAPEDINI DELLE PARETI DOPPIE TRADIZIONALI E DELLE PARETI E CONTROPARETI SU TELAIO METALLICO IN GESSO RIVESTITO



CONFERISCE CREDITI **LEED**

CARATTERISTICHE			IMPATTO AMBIENTALE		
ISOLANTE ACUSTICO	ISOLANTE TERMICO	REAZIONE AL FUOCO	ECO GREEN	RICICLABILE	RIFIUTO NON PERICOLOSO

## 1 PROBLEMA

Molti isolanti termici usati nel riempimento delle intercapedini delle murature non isolano dai rumori.

## 2 SOLUZIONE

**SILENTRock** è un pannello isolante termoacustico idoneo per l'isolamento delle intercapedini delle murature divisorie interne fra unità immobiliari diverse e per l'isolamento delle murature perimetrali esterne. È costituito da un pannello rigido incombustibile in lana di roccia ad alta densità trattata con resine termoindurenti.

**SILENTRock** è resistente al fuoco ed è classificato A1 conforme la norma EN 13501-1 e classe 0 conforme la norma italiana. La fibra di roccia di **SILENTRock** è insensibile all'umidità e il pannello rimane stabile al variare della temperatura.

## CAMPI D'IMPIEGO

**SILENTRock** viene usato in edilizia per l'isolamento acustico delle murature interne e per l'isolamento acustico e termico delle murature perimetrali esterne. Viene usato come riempimento delle intercapedini nelle doppie pareti dove la parte fibrosa riduce le vibrazioni ed i moti connettivi dell'aria.

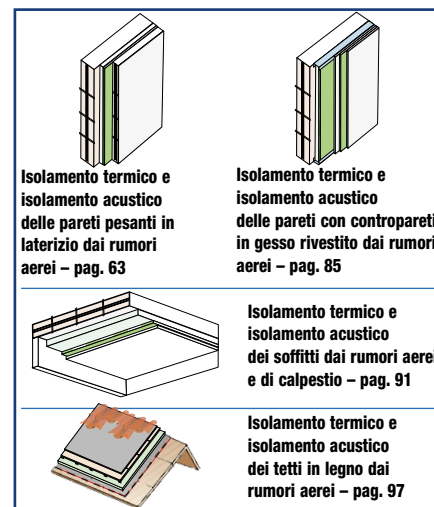
Può essere usato anche per l'isolamento delle pareti e contropareti in gesso rivestite montate su telaio metallico.

## MODALITÀ D'IMPIEGO

Il pannello **SILENTRock** viene inserito nell'intercapedine man mano che si eleva la seconda parete della muratura doppia. Dopo aver posato la prima corsa dei laterizi della seconda parete si inseriscono i pannelli appoggiandoli alla parete esistente. Si continua ad elevare il secondo muro badando di non comprimere l'isolante ma tenendolo leggermente staccato dal pannello altrimenti la parete in elevazione, prima che la malta abbia tempo di far presa, potrebbe essere deformata o abbattuta dalla reazione elastica dell'isolante. La seconda fila dei pannelli verrà appoggiata sulla prima dopo che la quota raggiunta dalla muratura avrà superato la prima corsa di pannelli.

I pannelli possono anche essere incollati alla muratura esistente con la colla GIPSCOLL distribuita sul pannello.

Nelle pareti e contropareti in cartongesso su telaio l'isolante va inserito, forzandolo



leggermente, nell'apposita sede dei montanti metallici, lo stesso nel caso di controparete. Per il taglio del pannello si dovrà impiegare un segaccio da legno.

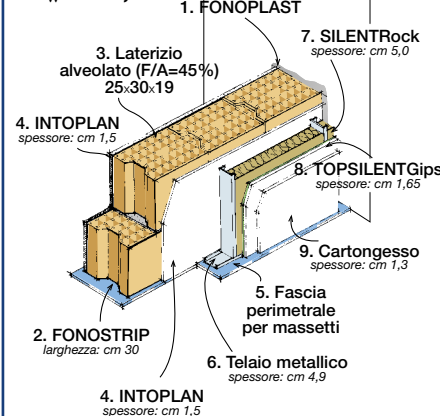
**Parete singola (laterizio "porizzato") - spessore 25 cm isolata con controparete staccata in cartongesso su telaio metallico**

Certificazione ITC-CNR n. 4213/RP/06

POTERE FONOISOLANTE

$R_w = 69,0 \text{ dB}$

$\Delta R_w = 16,0 \text{ dB}$

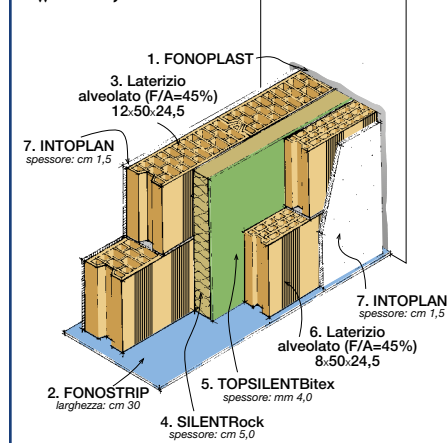


**Doppio parete isolata (Laterizio "porizzato") - Spessore 12+8 cm**

Certificazione ITC-CNR n. 4167/RP/06

POTERE FONOISOLANTE

$R_w = 57,0 \text{ dB}$





2ª DIVISIONE  
2ª LINEA



5ª DIVISIONE  
2ª LINEA

**index**  
Construction Systems and Products

# SILENTRock

	40 mm	50 mm	60 mm
Spessore totale	40 mm	50 mm	60 mm
Dimensione pannelli	1,00x1,20 m	1,00x1,20 m	1,00x1,20 m
Densità	60 kg/m <sup>3</sup>	60 kg/m <sup>3</sup>	60 kg/m <sup>3</sup>
Rigidità dinamica (UNI EN 29052/1)	$s' < 2 \text{ MN/m}^3$	$s' < 2 \text{ MN/m}^3$	$s' < 2 \text{ MN/m}^3$
Assorbimento acustico (a 1000 Hz)	0,85 $\alpha_w$	0,96 $\alpha_w$	0,99 $\alpha_w$
Calore specifico	1,030 KJ/kgK	1,030 KJ/kgK	1,030 KJ/kgK
Coefficiente diffusione al vapore acqueo	$\mu 1$	$\mu 1$	$\mu 1$
Conducibilità termica $\lambda$	0,035 W/mK	0,035 W/mK	0,035 W/mK
Resistenza termica R	1,10 m <sup>2</sup> K/W	1,40 m <sup>2</sup> K/W	1,70 m <sup>2</sup> K/W
Resistività al flusso d'aria r	14,9 KPas/m <sup>2</sup>	14,9 KPas/m <sup>2</sup>	14,9 KPas/m <sup>2</sup>
<b>Classe di reazione al fuoco (EN 13501-1)</b>	<b>Euroclasse A1</b>	<b>Euroclasse A1</b>	<b>Euroclasse A1</b>
 Marcatura Codice di designazione CE per l'isolamento termico (EN 13162)	MW-EN13162-T4-WS-WL(P)-MU1-AW-AFr35	MW-EN13162-T4-WS-WL(P)-MU1-AW-AFr35	MW-EN13162-T4-WS-WL(P)-MU1-AW-AFr35
<b>Certificazioni</b>			

(\*) Prova eseguita da laboratorio R&amp;S Index

## VOCE DI CAPITOLATO

### SILENTRock

L'isolamento acustico e termico sarà ottenuto con pannelli autoportanti, tipo SILENTRock, con densità di 60 kg/m<sup>3</sup> dotati di una resistività al flusso d'aria  $r=14,9 \text{ KPas/m}^2$  e conducibilità termica  $\lambda=0,035 \text{ W/mK}$ . Il pannello dovrà fornire anche le seguenti caratteristiche: coefficiente di diffusione al vapore acqueo:  $\mu=1$ ; rigidità dinamica (UNI-EN 29052-1\*):  $s' < 2 \text{ MN/m}^3$ ; calore specifico: 1,030 kJ/KgK; assorbimento acustico (a 1000 Hz): 0,85  $\alpha_w$ ; classe di reazione al fuoco (EN 13501-1): Euroclasse A1; codice di designazione CE per l'isolamento termico (EN 13162): MW-EN13162-T4-WS-WL(P)-MU1-AW-AFr35; dimensioni del pannello 0,60x1,00 m. Lo spessore dell'isolante sarà di .... cm.

Per visualizzare una descrizione più completa di Voce di capitolato comprensiva anche del sistema di posa consultare:

"Guida all'isolamento acustico dei fabbricati" -> sezione Voci di Capitolato

• È POSSIBILE CONSULTARE ED EFFETTUARE IL DOWNLOAD DELLE VOCI DI CAPITOLATO SUL SITO [www.indexspa.it](http://www.indexspa.it) NELLE RELATIVE SCHEDE PRODOTTO •

• PER UN CORRETTO USO DEI NOSTRI PRODOTTI CONSULTARE I CAPITOLATI TECNICI INDEX • PER ULTERIORI INFORMAZIONI O USI PARTICOLARI CONSULTARE IL NOSTRO UFFICIO TECNICO •

 <b>index</b> Construction Systems and Products Via G. Rossini, 22 - 37060 Castel D'Azzano (VR) - Italy - C.P.67 T. +39 045 8546201 - F. +39 045 518390	Internet: <a href="http://www.indexspa.it">www.indexspa.it</a> Informazioni Tecniche Commerciali <a href="mailto:tecom@indexspa.it">tecom@indexspa.it</a> Amministrazione e Segreteria <a href="mailto:index@indexspa.it">index@indexspa.it</a> Index Export Dept. <a href="mailto:index.export@indexspa.it">index.export@indexspa.it</a>		 TOTAL QUALITY <b>index</b> UNI EN ISO <b>9001</b>	 Environmental Management Systems <b>index</b> UNI EN ISO <b>14001</b>	 <b>index</b> socio del GBC Italia	 <b>ANIT</b> Associati ANIT
	 GBC Italia					