



# SILENTGipsalu SILENTGips

ISOLANTE TERMOACUSTICO COSTITUITO DA LASTRA IN GESSO RIVESTITO PREACCOPIATA A LANA DI VETRO PER CONTROPARETI DI ISOLAMENTO TERMOACUSTICO INCOLLATO A PARETI PERIMETRALI ESTERNE E PARETI DIVISORIE INTERNE

CONFERISCE CREDITI **LEED**

CARATTERISTICHE		IMPATTO AMBIENTALE		
ISOLANTE ACUSTICO	ISOLANTE TERMICO	ECO GREEN	RICICLABILE	RIFIUTO NON PERICOLOSO

## CAMPI D'IMPIEGO

Le lastre **SILENTGips** vengono usate in edilizia principalmente per l'isolamento acustico delle pareti interne ed in considerazione delle proprietà di isolamento termico della fibra di vetro, vengono anche usate per l'isolamento delle pareti perimetrali rivolte all'esterno che necessitano sia di isolamento acustico, sia di isolamento termico.

## MODALITÀ D'IMPIEGO

Generalmente le lastre vanno incollate al muro con l'apposito adesivo GIPSCOLL applicato a tamponi e le fughe fra le lastre vengono adeguatamente sigillate con NASTROGIPS e stuccate con STUCCOJOINT, entrambi a base di gesso. Per un buon isolamento acustico le lastre

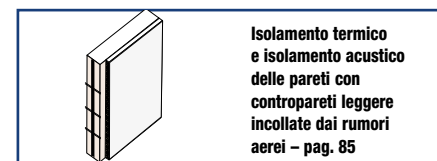
vanno incollate al muro tenendole separate dal pavimento montandole su degli spessori che vanno tolti dopo la presa della colla. Lo spazio fra parete e pavimento potrà essere successivamente riempito con una fascia di polietilene espanso o un feltro di fibra di vetro e sarà poi possibile montare il battiscopa. La superficie della lastra sostituisce l'intonaco e può essere pitturata direttamente.

## 1 PROBLEMA

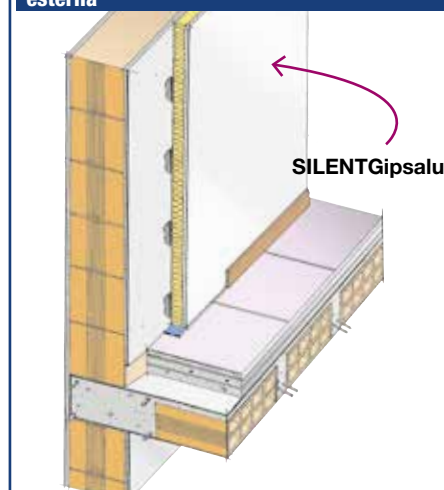
Molto spesso lo spazio disponibile per isolare una parete esistente è ridotto all'osso.

## 2 SOLUZIONE

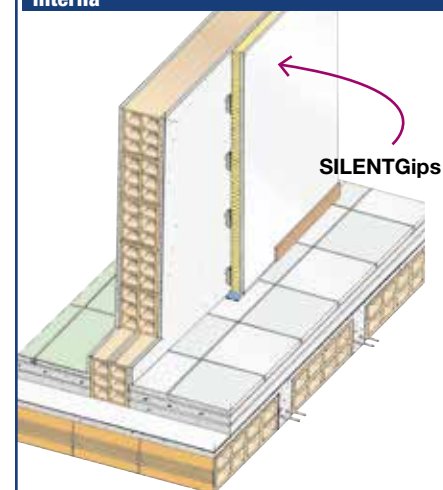
**SILENTGips** e **SILENTGipsalu** sono dei pannelli prefabbricati per la realizzazione di contropareti di pareti che necessitano di un'integrazione dell'isolamento termoacustico. Sono costituiti da una lastra di gesso rivestito spessa 9,5 mm accoppiata ad un pannello di fibra di vetro di densità pari a 85 Kg/m<sup>3</sup> prodotto in vari spessori scelti conforme le esigenze di isolamento. **SILENTGipsalu** è dotata di una barriera al vapore metallica in lamina di alluminio interposta tra lastra e lana minerale, al fine di impedire la condensazione del vapore acqueo nello strato isolante. Una volta montate, le lastre non necessitano di intonaco e costituiscono già parete finita da pitturare o rivestire.



### Isolamento termoacustico della parete esterna



### Isolamento termoacustico della parete interna



2<sup>a</sup> DIVISIONE  
2<sup>a</sup> LINEA



5<sup>a</sup> DIVISIONE  
2<sup>a</sup> LINEA

**index**  
Construction Systems and Products

# SILENTGips

Tipo		SILENTGipsalu		SILENTGips		
Spessore		32.5 mm	42.5 mm	32.5 mm	42.5 mm	52.5 mm
• lana di vetro		20.0 mm	30.0 mm	20.0 mm	30.0 mm	40.0 mm
• cartongesso		12.5 mm	12.5 mm	12.5 mm	12.5 mm	12.5 mm
• lamina di alluminio		15 µm	15 µm	-	-	-
Dimensione		1.2x3.0 m	1.2x3.0 m	1.2x3.0 m	1.2x3.0 m	1.2x3.0 m
Massa areica (tolleranza -10%)		10.7 kg/m <sup>2</sup>	11.5 kg/m <sup>2</sup>	10.7 kg/m <sup>2</sup>	11.5 kg/m <sup>2</sup>	12.4 kg/m <sup>2</sup>
Conducibilità termica λ		0.046 W/mK	0.042 W/mK	0.046 W/mK	0.042 W/mK	0.038 W/mK
Resistenza termica R	EN 12667	0.65 m <sup>2</sup> K/W	0.95 m <sup>2</sup> K/W	0.65 m <sup>2</sup> K/W	0.95 m <sup>2</sup> K/W	1.30 m <sup>2</sup> K/W
Coefficiente di diffusione al vapore acqueo		µ 85 000	µ 85 000	µ 10	µ 10	µ 10
Rigidità dinamica	UNI EN 29052/1	s' = 2 MN/m <sup>3</sup>				
Calore specifico:						
• lana di vetro		0.850 KJ/kgK				
• cartongesso		0.837 KJ/kgK				
Resistenza a flessione	EN 520	550/210 N				
Classificazione di reazione al fuoco	EN 13501-1	Classe F				

e le utilizzazioni del prodotto. Considerate le numerose possibilità d'impiego e la possibile interferenza di elementi da noi non dipendenti, non ci assumiamo responsabilità in ordine ai risultati. L'Acquirente è tenuto a stabilire sotto la propria responsabilità l'idoneità del prodotto all'impiego previsto.

I dati esposti sono dati medi indicativi relativi alla produzione attuale e possono essere cambiati e aggiornati dalla INDEX in qualsiasi momento senza preavviso e a sua disposizione. I suggerimenti e le informazioni tecniche fornite rappresentano le nostre migliori conoscenze riguardo le proprietà

• È POSSIBILE CONSULTARE ED EFFETTUARE IL DOWNLOAD DELLE VOCI DI CAPITOLATO SUL SITO [www.indexspa.it](http://www.indexspa.it) NELLE RELATIVE SCHEDE PRODOTTO •  
 • PER UN CORRETTO USO DEI NOSTRI PRODOTTI CONSULTARE I CAPITOLATI TECNICI INDEX • PER ULTERIORI INFORMAZIONI O USI PARTICOLARI CONSULTARE IL NOSTRO UFFICIO TECNICO •

 <b>index</b> Construction Systems and Products Via G. Rossini, 22 - 37060 Castel D'Azzano (VR) - Italy - C.P.67 T. +39 045 8546201 - F. +39 045 518390	Internet: <a href="http://www.indexspa.it">www.indexspa.it</a> Informazioni Tecniche Commerciali <a href="mailto:tecom@indexspa.it">tecom@indexspa.it</a> Amministrazione e Segreteria <a href="mailto:index@indexspa.it">index@indexspa.it</a> Index Export Dept. <a href="mailto:index.export@indexspa.it">index.export@indexspa.it</a>		 TOTAL QUALITY <b>index</b> UNI EN ISO <b>9001</b>	 Environmental Management Systems <b>index</b> UNI EN ISO <b>14001</b>	 <b>index</b> socio del GBC Italia	 <b>ANIT</b> Associati ANIT
	© INDEX					