

SILENTEco

ISOLANTE TERMOACUSTICO IN PANNELLI AUTOPORTANTI, A BASE DI FIBRE DI POLIESTERE TERMOLEGATE, ESENTE DA COLLANTI, ATOSSICO, PER IL RIEMPIMENTO E LA RIDUZIONE DELLA RISONANZA NELL'INTERCAPEDINE DI PARETI DOPPIE IN MURATURA O DI CONTROPARETI E CONTROSOFFITTI SU TELAIO METALLICO IN GESSORIVESTITO



CONFERISCE CREDITI **LEED**

CARATTERISTICHE			IMPATTO AMBIENTALE		
ISOLANTE ACUSTICO	ISOLANTE TERMICO	REAZIONE AL FUOCO	ECO GREEN	RICICLABILE	RIFIUTO NON PERICOLOSO

1 PROBLEMA

La posa in ambienti abitati suggerisce l'uso di un materiale che può essere maneggiato senza particolari precauzioni.

2 SOLUZIONE

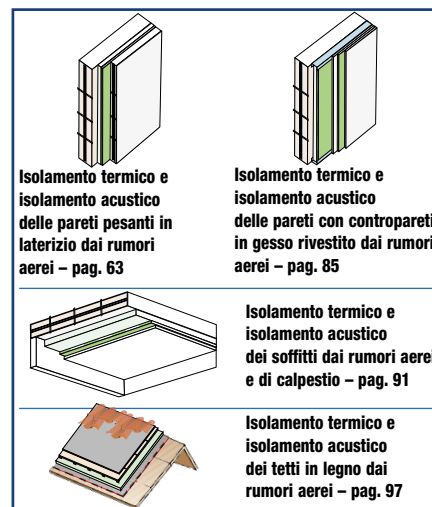
SILENTEco è un isolante in pannelli a base di fibra di poliestere legata esclusivamente con procedimento termico senza l'impiego di collanti. La fibra deriva dalla rigenerazione del PET da bottiglie delle bevande gassate e delle acque minerali separate nella raccolta differenziata dei rifiuti urbani. Può pertanto essere considerato un prodotto ecologico sia perché si sottrae all'ambiente un elevato volume di rifiuti, e si recuperano considerevoli risorse energetiche e di materie prime sia per le doti di atossicità del pannello fabbricato con un processo fisico esente da colle e resine inquinanti, inoltre non contiene fibre minerali, non è irritante e non punge. È un pannello estremamente elastico e può essere maneggiato senza particolari precauzioni dato che la fibra, non si spezza quando viene piegata.

CAMPI D'IMPIEGO

Si usa come riempimento isolante sia delle intercapedini delle pareti tradizionali in laterizio, sia dell'intercapedini delle contropareti e controsoffitti in cartongesso. Per la sua atossicità è particolarmente apprezzato nei rifacimenti di ambienti abitati.

MODALITÀ D'IMPIEGO

Nelle intercapedini di murature in laterizio si monta mano a mano che prosegue l'edificazione della controparete in mattoni, mentre nelle orditure metalliche su cui si fissa il cartongesso, di inserisce nell'apposita sede. I pannelli vanno conservati al coperto al riparo dall'umidità. Il pannello può essere tagliato con un cutter a lama lunga o un seghetto alternativo a lama liscia, non sono idonee le lame seghettate.



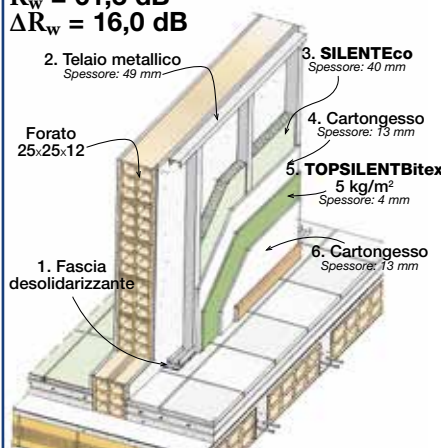
Parete singola (laterizio tradizionale) - spessore 12 cm isolata con controparete addossata in cartongesso su telaio metallico

Certificazione IEN G. Ferraris n. 35561/07

POTERE FONOISOLANTE

$R_w = 61,3 \text{ dB}$

$\Delta R_w = 16,0 \text{ dB}$



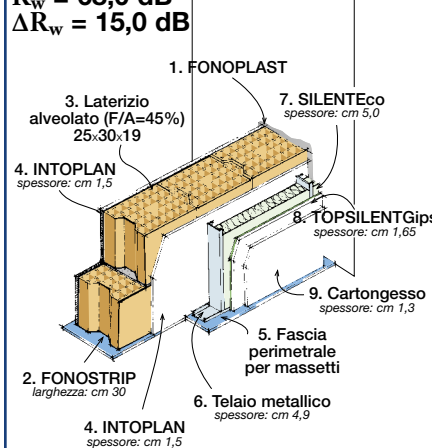
Parete singola (Laterizio "porizzato") - spessore 12 cm isolata con controparete addossata in cartongesso su telaio metallico

Certificazione ITC-CNR n. 4214/RP/06

POTERE FONOISOLANTE

$R_w = 68,0 \text{ dB}$

$\Delta R_w = 15,0 \text{ dB}$



2° DIVISIONE
2° LINEA



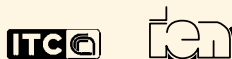
5° DIVISIONE
2° LINEA

index
Construction Systems and Products

SILENTEco

	40 mm	50 mm	60 mm
Spessore totale	40 mm	50 mm	60 mm
Dimensione pannello	0,60x1,45 m	0,60x1,45 m	0,60x1,45 m
Densità	20 kg/m ³	20 kg/m ³	20 kg/m ³
Diametro delle fibre	17,9÷28 µm	17,9÷28 µm	17,9÷28 µm
Rigidità dinamica (UNI EN 29052/1)	s' < 2 MN/m ³	s' < 2 MN/m ³	s' < 2 MN/m ³
Calore specifico	1,200 KJ/kgK	1,200 KJ/kgK	1,200 KJ/kgK
Coefficiente di diffusione al vapore acqueo	µ 1	µ 1	µ 1
Intervallo di temperatura di utilizzo	-40°C ÷ +110°C	-40°C ÷ +110°C	-40°C ÷ +110°C
Conducibilità termica λ	0,040 W/mK	0,040 W/mK	0,040 W/mK
Resistenza termica R	1,00 m ² K/W	1,25 m ² K/W	1,50 m ² K/W
Potere calorifico inferiore	21.600 W/mK	21.600 W/mK	21.600 W/mK
Resistività al flusso d'aria r	2,26 KPas/m ²	2,26 KPas/m ²	2,26 KPas/m ²
Classe di reazione al fuoco (EN 9177)	BS2 d0	BS2 d0	BS2 d0

Certificazioni



VOCE DI CAPITOLATO

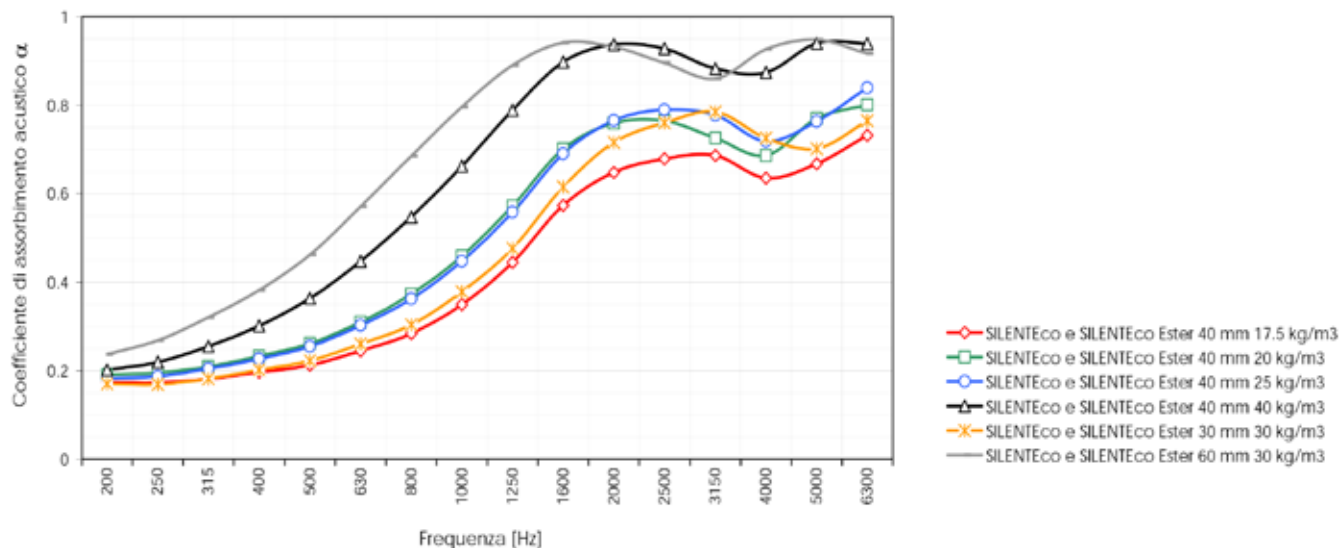
SILENTEco

L'isolamento acustico e termico sarà ottenuto con pannelli, tipo SILENTEco, in fibra di poliestere ottenuta dal riciclo di materiali in PET. La fibra di poliestere termolegata avrà una densità di 20 kg/m³ e sarà esente da collanti ed atossica, dotata di una resistività al flusso d'aria r=2,26 KPas/m² e conducibilità termica λ=0,040 W/mK. Il pannello dovrà fornire anche le seguenti caratteristiche: coefficiente di diffusione al vapore acqueo: µ=1; rigidità dinamica (UNI-EN 29052-1⁹): s' < 2 MN/m³; calore specifico: 1,200 kJ/KgK; potere calorifico inferiore: 21.600 kJ/Kg; dimensioni del pannello 0,60x1,45 m. Lo spessore dell'isolante sarà di cm.

Per visualizzare una descrizione più completa di Voce di capitolato comprensiva anche del sistema di posa consultare:

"Guida all'isolamento acustico dei fabbricati" -> sezione Voci di Capitolato

COEFFICIENTE DI ASSORBIMENTO ACUSTICO



• È POSSIBILE CONSULTARE ED EFFETTUARE IL DOWNLOAD DELLE VOCI DI CAPITOLATO SUL SITO www.indexspa.it NELLE RELATIVE SCHEDE PRODOTTO •
 • PER UN CORRETTO USO DEI NOSTRI PRODOTTI CONSULTARE I CAPITOLATI TECNICI INDEX • PER ULTERIORI INFORMAZIONI O USI PARTICOLARI CONSULTARE IL NOSTRO UFFICIO TECNICO •

index
Construction Systems and Products

Via G. Rossini, 22 - 37060 Castel D'Azzano (VR) - Italy - C.P.67
T. +39 045 8546201 - F. +39 045 518390

Internet: www.indexspa.it
Informazioni Tecniche Commerciali
tecom@indexspa.it
Amministrazione e Segreteria
index@indexspa.it
Index Export Dept.
index.export@indexspa.it

